

# リフォーム生活

「快適な生活」をイメージしながら実現！  
暮らしに合わせた住まいのリフォームカタログ

2025  
1-4

[特集]  
暮らしを彩る、クリーンで快適な空間  
サニタリーリフォーム

リフォーム費用の  
リフォームプラン  
多数掲載  
目安価格がわかります

# 暮らしを彩る、クリーンで快適な空間 サニタリーリフォーム

家族の健康な暮らしに欠かせないサニタリー。

住まいの中でも、もっとも家族への使いやすさや安全性の配慮が求められる空間です。

毎日を健やかに、心地よくくつろげる空間をリフォームで叶えましょう。

- 01 サニタリーリフォームのメリット  
サニタリーリフォーム プランニングのポイント
- 02 サニタリーリフォーム 商品選びのポイント

## リフォーム提案プラン

- 03 Case.1 新しい便器と内装リフォームでトイレを明るく清潔な空間へ
- 05 Case.2 浴室と洗面室を一新。統一感のあるデザイン、機能的で快適な空間へ
- 07 システムバスルーム&洗面化粧台 カラーコーディネートバリエーション STYLE 6
- 09 Spot Reform スポットリフォーム

## サニタリーリフォームのメリット

- ◎ 清潔さ、清掃性の向上  
日常のお掃除やお手入れが楽に
- ◎ 快適性の向上  
快適、便利に使える機能の充実
- ◎ 省エネ、光熱費削減効果  
水やエネルギー消費を削減して省エネ
- ◎ 健康、安全性の向上  
安全に役立て健康維持にも寄与
- ◎ デザイン性の向上  
最新のデザインや素材で見た目も美しい空間に

## POINT サニタリーリフォームプランニングのポイント

### 1. サニタリースペース全体で考える

サニタリーリフォームでは、個別の設備だけでなく空間全体を考えることが重要です。特に洗面所、浴室を連携させれば、使いやすく動線がスムーズな空間に。サニタリーは全体をまとめてリフォームすることで、工事費などのコストを抑えつつ、統一感のある空間が実現できます。



### 2. ライフスタイルに合わせる

リフォーム計画では、家族構成やライフスタイルに合った機能やレイアウトを選ぶことが大切です。たとえば、子供がいる家庭では家事効率や収納が、高齢者がいる家庭ではバリアフリー設計が求められます。また、忙しい日常に合わせて、時短できる設備やメンテナンスが簡単な素材を選ぶことも有効です。



### 3. リラックスできる空間づくり

サニタリースペースは、日常の疲れを癒すための重要な空間。特に浴室では、リラックスできる照明や温浴機能を検討するのもおすすめです。また、素材や色合いにこだわることで、視覚的にも落ち着け、心身ともにリフレッシュできる空間を実現できます。



## POINT サニタリーリフォーム商品選びのポイント

### 1. お掃除しやすさ

サニタリースペースは、常に清潔を保つために掃除のしやすさが重要です。汚れが付きにくい防汚加工の素材、汚れても落としやすい機能を選びましょう。シームレスなデザインや水が流れやすい形状の設備も、お掃除を簡単にするポイントです。



### 2. 省エネ

水やエネルギー消費が多いサニタリーは、省エネ性が高い設備を選ぶことで、光熱費を削減できます。例えば、節水型トイレや節水シャワー、LED照明に加え、断熱性の高い浴槽や窓の採用で、エネルギーの無駄遣いを抑えることもできます。



### 3. 安心・安全

家族全員が安心して使えるサニタリースペースを作るには、安全性が重要です。特に高齢者や小さな子供がいる家庭では、滑りにくい床材や浴室の手すりなど安全性に配慮した素材や設備を検討すると良いでしょう。



### 4. 使いやすさ・快適性

日常生活で頻繁に使うサニタリースペースは、使い勝手と快適性を考慮しましょう。センサーで制御できる機能など使いやすさを追求することで、家族全員が快適に利用できます。さらに、床暖房や浴室乾燥機を導入すれば、冬場や雨の日でも快適に過ごせます。



### 5. デザイン

デザイン性も大切なポイント。住まい全体のインテリアと調和する色調や素材選びにこだわることで、シンプルで落ち着いた空間からモダンでスタイリッシュなデザインまで統一感のある空間が実現。リフォームの完成度も向上します。



### 6. 内装材・収納

内装材と収納は、サニタリースペースの機能性と美観に大きく影響します。内装材は、耐水性や耐汚性に優れた素材を選ぶと美観が長持ちします。収納は、コンパクトかつ必要な物を効率良く収納、整理できることがポイント。限られたスペースを有効活用できるよう計画しましょう。



# Case.1 新しい便器と内装リフォームでトイレを明るく清潔な空間へ。

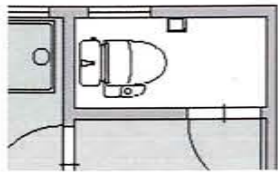
表示価格は標準工事費を含む提案プランの場合の参考価格です(税込)

## トイレ リフォーム

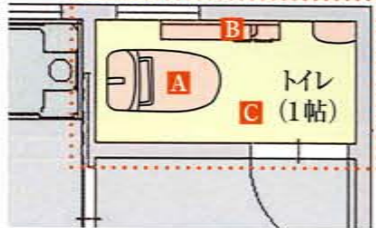
### 便器取替&内装リフォーム

リフォームタイプの便器でスピーディに取替。  
ドアはそのまま、内装をリフレッシュ。

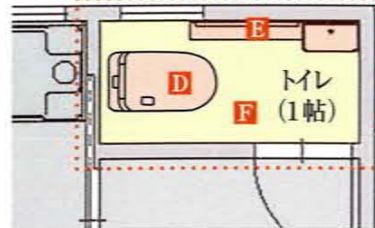
BEFORE



AFTER.1



AFTER.2



お悩み

- ✓ 老朽化で、汚れやニオイが気になる便器
- ✓ 退色や汚れが目立つ床材と壁材

物件概要

- ・戸建て 築20年 1階トイレ
- ・広さ 1.65㎡ (0.5坪)
- ・既存：組み合わせ便器 (温水洗浄便座付)

PLAN①

コストパフォーマンスが高い  
ベーシックリフォーム

一体型タンク手洗い付のスタンダードな便器に取替えし、手すりや収納を取付。清潔性、使いやすさが向上。

ローコスト

PLAN②

機能と清掃性にこだわった  
ワンランク上のリフォーム

タンクレス便器に取替し、手洗いを設置。コンパクトかつ高機能な便器は広々、スッキリのトイレ空間を実現。

オススメ

## 設備工事・内装工事 / PLAN①

### A 一体型便器取替 清掃性が高い、シャワートイレ一体タイプ



LIXIL  
アメーシャワートイレ リトイレ  
手洗い付・ZR2 グレード



排水アジャスターで、大がかりな配管工事が不要

[便器取替]  
A 24.4万円 [301]

工事内容 [301] 既存便器撤去・廃棄、便器・便座設置、給排水・電気接続(新規配線は別途) [302] 既存紙巻器・タオルリング撤去、手すり・収納棚取付 [303] 天井・壁クロス貼替、床クッションフロア貼替、巾木取替

### B アクセサリー・収納取付



壁補強不要のリフォーム用手すり  
後付け手すり (紙巻器付)



タオルバー



壁付収納棚 W16×H88cm

[手すり・収納棚取付]  
B 8.1万円 [302]

### C 内装工事



クロス仕上げ



クッションフロア



床

ソフト巾木

巾木

[1帖(0.5坪)内装]  
C 4.1万円 [303]

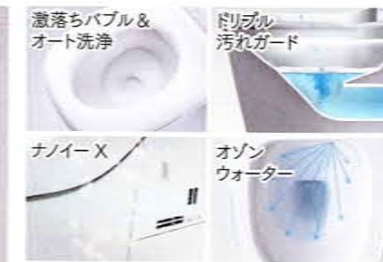
ローコスト

## 設備工事・内装工事 / PLAN②

### D タンクレス便器取替 泡で自動洗浄、快適機能が充実した高機能タイプ



※鏡・小物別途



「便ふた」カラーバリエーション

[便器取替] D 52.4万円 [401]

Panasonic  
アラウーノL150  
タイプ0リフォームタイプ

### E 手洗い器取付 収納付キャビネットタイプ



便器の給排水を利用する省施工タイプ。自動で水がでる連動水栓の電源工事不要。

[手洗い器取付] E 19.5万円 [402]

工事内容 [401] 既存便器撤去・廃棄、便器・便座設置、給排水・電気接続(新規配線は別途) [402] 既存アクセサリ撤去、給排水・電気接続、手洗い器取付

## F 内装工事



クロス仕上げ

天井・壁



フローリング

床 厚さ1.5mm 薄型フローリング Panasonic

[1帖(0.5坪)内装] F 5.9万円 [403]

工事内容 天井・壁クロス貼替、床 既存クッションフロア撤去、フローリング貼、巾木取替



トイレ上部を有効活用



[収納取付] 4.6万円 [404]

## プラスアルファ提案

### トイレ空間をさらに快適に、省エネにも貢献



断熱窓に取替

古くなったルーバー窓を上げ下げ窓に取替えて、すきま風の悩みを解消。冬の寒さも軽減。



人感センサ付LED照明器具に取替 人を感知して自動で点灯・消灯する灯り

ゆっくり点灯・消灯。まぶしさを低減。

オゾンを生み出させて空間を除菌・消臭。

LIXIL リプラス

Panasonic

KOIZUMI

# Case.2 浴室と洗面室を一新。統一感のあるデザイン、機能的で快適な空間へ。

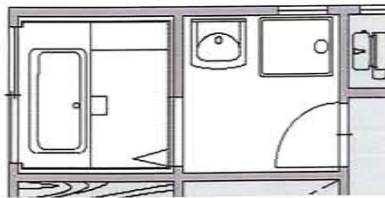
表示価格は標準工事費を含む提案プランの場合の参考価格です(税込)

## 浴室・洗面室 リフォーム

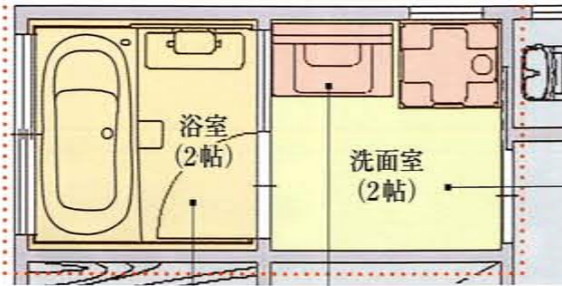
### システムバス取替・洗面化粧台取替・内装リフォーム

システムバスと洗面化粧台はカラーを合わせ、透明ガラスのドアでさらに一体感を演出。清掃性の良い設備、内装材を選んでリフォーム。ナチュラルで機能的な空間が完成。

BEFORE



AFTER



### 内装 C

床にはお手入れが簡単なフロアタイル、天井・壁は防汚タイプのクロスに貼替。洗面室のジメジメを解消する調湿効果のあるタイルをアクセントで壁の一部に貼りました。

### お悩み

- ✓ 老朽化で汚れやカビがあり、安全性も不安な浴室
- ✓ 小さくて使いにくい洗面台
- ✓ 洗面小物や洗濯用品など収納できず片付かない

### 物件概要

- ・戸建て 築20年 1階 浴室・洗面室
- ・広さ: 浴室 3.3㎡(1坪) / 洗面室 3.3㎡(1坪)
- ・既存: 浴室 システムバス / 洗面化粧台 間口60cm

### システムバス A

既存のシステムバスを安全性、省エネ性、清掃性を備えた新しいシステムバスに取替。

### 洗面化粧台 B

間口90cmの洗面化粧台にサイズアップ。高機能で省エネ性、清潔性にもすぐれたカウンタータイプを採用。



AFTER イメージ

## 設備工事

### A システムバス取替(既存システムバスからの変更)



※窓本体は別途



お掃除ラクラク  
ほっカラリ床  
ヒヤッとせず  
柔らかい



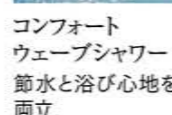
ゆるリラ浴槽  
(FRP)・  
魔法びん浴槽  
ゆったり形状で、  
お湯が冷めにくい



W800 開き戸  
+W800/W850FIX  
ハーフタイプ



お掃除ラクラク  
カウンター  
汚れが溜まりにくい  
デザイン



コンフォート  
ウェーブシャワー  
節水と浴び心地を  
両立



スッキリ棚  
水栓  
凸凹が少なく、  
汚れにくい

TOTO サザナ Tタイプ

### [システムバス工事] A

1616サイズ(1坪) **148.7万円** [501]

⊕ OPTION ① ([501]に追加) **9.3万円** [502]

⊕ OPTION ② ([501]に追加) **3.7万円** [503]

工事内容 既存システムバス解体・廃棄、給排水工事、電気配線工事、換気接続工事、入口枠取付、システムバス組立・設置工事(※洗面室内装工事は洗面室工事に含む)

### OPTION ①

浴室+洗面室 あたたか快適セット  
浴室も洗面室も安心のあたたかさ



三乾王  
(暖房換気扇)

洗面所  
暖房機

### OPTION ②

床ワイパー洗浄(きれい除菌水)



ボタン一つで  
汚れを洗い流し、  
除菌仕上げ。  
カビやピンク  
汚れを抑制

### B 洗面化粧台取替



イメージ  
TOTO オクターブ



お掃除ラクラク水栓  
段差もなくお手入れ簡単



すべり台ボウル  
排水口に水や泡が流れる設計

### OPTION ③

- タッチレス  
お掃除ラクラク  
水栓(自動吐水)  
センサーが手を  
感知
- きれいな除菌水  
除菌水を吹きか  
け、きれいが長  
持ち



スウィング三面鏡  
手元に引き出せて、左右どちらからも開閉OK



2段引出し  
効率良くたっぷり収納

### [洗面化粧台取替]

B 間口90cm **41.0万円** [601]

⊕ OPTION ③ ([601]に追加) **6.2万円** [602]

工事内容 既存洗面台撤去・廃棄、給排水工事、電気配線工事、洗面台組立・設置

## 内装工事



イメージ

### C 洗面室内装工事

壁(アクセント)  
調湿効果で洗面室  
のジメジメを解消



LIXIL  
エコカラット(約4㎡)



クロス仕上げ

薄型巾木

天井・壁

サンゲツ

巾木



床  
サンゲツ

[2帖(1坪)] C **12.7万円** [603]

工事内容 天井・壁クロス貼替、壁一部エコカラット貼、床CFシート撤去・フロアタイル貼、巾木取替

Case.2

表示価格は標準工事費を含む提案プランの場合の参考価格です(税込)

♡ プラスアルファのアイテム

洗面室+浴室リフォーム  
さらに快適にするプラスワンリフォーム

浴室の断熱性を向上させ、洗面室は奥様に嬉しいランドリールームとして便利に使えます。

AFTER



AFTERイメージ

- a** ドア  
出入りがスムーズな引き戸に変更。
- b** 棚板  
洗濯機上のデッドスペースを収納に。
- c** 室内物干しユニット  
洗面室をランドリールームとして活用。
- d** 洗濯機パン・水栓  
日々の洗濯ワークをサポート。
- e** 開口部断熱工事  
既存の窓の内側に樹脂内窓を取付。暖かい浴室に。

建具・造作工事

a 引き戸



永大産業



半透明のスリット状ルーバーで採光と換気を両立

[ドアを引き戸に取替]  
18.0万円 [701]

b 洗濯機上棚板



幅75×奥行30cm 南海プライウッド2段

[洗濯機上棚板取付]  
3.4万円 [702]

c 室内物干しユニット



使いやすい高さに上げ下げ。使わないときは天井にスッカリ。  
長さ120cm 手動タイプ Panasonic ホシ姫サマ

[室内物干しユニット取付]  
5.4万円 [703]

設備工事

d 洗濯機パン・水栓



洗濯機パン 740サイズ ドラム式にオススメ

洗濯機用水栓 ホースが外れても瞬時に止水 TOTO



お手入れ簡単、排水トラップ

[洗濯機パン・水栓取替]  
5.5万円 [704]

開口部断熱工事

e 浴室内窓



引き違い窓 YKK AP マドリモ 内窓ブラマードU



[浴室内窓取付] 13.3万円 [705]

システムバスルーム&洗面化粧台  
カラーコーディネートバリエーション6

好きな色合いから空間をイメージして選びましょう

WHITE / ホワイト系  
すっきりと清潔感のある色合い



Panasonic バスルーム：Lクラス/洗面化粧台：ラシス

LIGHT / ライト系  
ナチュラルで爽やかな色合い



Panasonic バスルーム：Lクラス/洗面化粧台：ラシス

GLAY / グレイ系  
シンプルでモダンな色合い



TOTO バスルーム：シンラ/洗面化粧台：エスクア

MEDIUM / ミディアム系  
温もりのある落ち着いた色合い



LIXIL バスルーム：スパージュ/洗面化粧台：ルミス

DARK / ダーク系  
シックで重厚感のある色合い



TOTO バスルーム：サザナ/洗面化粧台：ドレーナ

BLACK / ブラック系  
黒が主体のスタイリッシュな色合い



TOTO バスルーム：シンラ/洗面化粧台：エスクア

# Spot Reform スポットリフォーム

気になる部分・エリアだけリフォーム。費用を抑えて快適な住まいに。



## キッチンリフォーム

### 【システムキッチン】



クリナップ  
ラクエラ  
コンフォートシリーズ

プルオープン  
食器洗い  
乾燥機



ステンレスシンク



浄水器一体型  
省エネシングル水栓



ホーロートップ  
ガスコンロ

### 【カップボード】



キッチン取替  
壁付I型255cm  
(キッチンパネル貼)

**104.5万円** [901]

カップボード取付  
カクタスプラン・間口165cm

**28.3万円** [902]

### 【キッチンパーツ】

シングルレバー混合水栓  
(既存ワンホールタイプの場合)

オールイン  
ワン浄水栓

LIXIL



カードリッジ内蔵

**4.7万円** [903]

レンジフード  
(既存シロココファンの場合)

シロココファン

間口60cm  
BERS-3F  
FUJIOH



**13.5万円** [904]

ガスコンロ  
(既存ガスコンロの場合)

ガラストップ  
ガスコンロ

間口60cm  
Fami ノーリツ



**13.6万円** [905]

Hクッキングヒーター  
(既存IHクッキングヒーターの場合)

3口IH 鉄・  
ステンレス対応

間口60cm  
M7STFシリーズ  
HITACHI



**19.5万円** [906]

工事内容 既存キッチン解体・撤去・廃棄費、下地コンパネ工事、キッチンパネル工事、キッチン取付工事、給排水・給湯工事、電気工事、換気工事他雑工事

## 浴室リフォーム

### 【システムバス】



LIXIL リデア  
Mタイプ



システムバスルーム お掃除ラクラク  
取替

1216(0.75坪)  
サイズ **121.0万円** [907]

1616(1坪)  
サイズ **124.3万円** [908]

工事内容 既存システムバス解体・廃棄、給排水工事、電気配線工事、内装工事(脱衣室)、システムバス組立・設置

### 【浴室パーツ】

シャワーバス水栓  
(浴槽・洗い場兼用)



・エコアクア  
スイッチ  
シャワー

LIXIL  
クロマーレス

**4.5万円** [909]

浴室ドア  
(折り戸)



・カバー工法  
・枠既存

清潔性アップ  
YKK AP  
ドアリモ  
浴室ドア

**9.6万円** [910]

## 洗面化粧台リフォーム

### 【洗面化粧台】



・3面鏡  
・開き扉  
Panasonic  
Mライン

洗面化粧台取替  
間口75cm

**16.7万円** [911]

収納取付  
天袋(間口75cm×2台)  
ランドリー棚(天袋75cm用)

**6.8万円** [912]

## トイレリフォーム

### 【温水洗浄便座】

便座のみ交換

・手動ハンドル式(便器洗浄)  
・貯湯式



LIXIL  
シャワートイレ  
KB31

**7.0万円** [913]

### 【組み合わせ便器】

リフォームタイプ



・節水便器  
・瞬間式  
・リモコン付

LIXIL アメージュ 便器トイレ+シャワートイレ  
KAシリーズ

**23.7万円** [914]

工事内容 [911] 既存洗面台撤去・廃棄、給排水工事、電気配線工事、洗面台設置  
[912] 既存便座撤去・廃棄、便座設置、給排水・電気接続(新規配線は別途)  
[913] 既存便器撤去・廃棄、便器・便座設置、給排水・電気接続(新規配線は別途)

## 省エネ給湯機リフォーム

### エコジョーズ(ガス給湯器)



設置フリー形 フルオートタイプ  
リモコンマルチセット

20号タイプ

**29.0万円** [101]

24号タイプ

**30.2万円** [102]

ノーリツ

工事内容 既存ガス給湯器撤去・廃棄、給湯器設置、  
給排水・電気接続

### エコキュート ミドルクラス



フルオート  
コミュニケーションリモコン

370ℓ

**72.4万円** [103]

460ℓ

**77.4万円** [104]

Panasonic Jシリーズ

工事内容 既存電気温水器撤去・廃棄、エコキュート設置、  
給排水・電気接続(新規基礎工事は別途)

## 内装・収納リフォーム

### 【天井・壁材】

#### スタンダードクロス貼替

防カビなど基本機能を備えたシンプルクロス



天井・壁

6帖 **5.4万円** [105]

8帖 **6.6万円** [106]

#### ハイグレードクロス貼替

豊富な機能と色・デザインが充実



天井・壁

6帖 **6.6万円** [107]

8帖 **8.1万円** [108]

### 【床材】

#### リフォーム向け床材 重ね貼り

6mm厚 6帖(10m)まで

**8.6万円** [109]

8帖(13m)まで

**11.5万円** [110]

既存の床に貼るだけ

#### シートフローリング貼替

12mm厚 6帖(10m)まで

**14.4万円** [111]

8帖(13m)まで

**18.6万円** [112]

巾木取替

### 【ドア・収納】

#### ドア取替



リビングドア ガラス入り

**11.6万円** [113]



室内ドア

**10.1万円** [114]

H200cm  
LIXIL  
ラシッサS

#### 収納ユニットの設置



LIXIL  
ヴィータスパネル

クローゼットタイプ  
間口180cm

**25.2万円** [115]

LIXIL  
ヴィータスパネル

押入タイプ  
間口180cm

**25.0万円** [116]

#### 玄関収納取替



ベーシック  
タイプ

コ型  
幅120cm×奥行40×高さ207cm

**16.6万円** [117]

## 外まわりリフォーム

### 玄関ドア(リフォームドア カバー工法)



**68.2万円** [118]



**13.5万円** [119]

**14.7万円** [120]

### 屋根・外壁塗装

塗装プラン【MODEL PLAN】  
シンプルな総2階建(約30坪)

●屋根面積(4寸勾配)  
71.8㎡

●外壁面積  
153.45㎡



足場、高圧洗浄、下塗り、塗装、養生費  
※耐用目安年数 シリコン:10年~15年  
フッ素:15年~20年

### 屋根

シリコン系塗料

**67.4万円** [121]

フッ素系塗料

**72.4万円** [122]

### 外壁

シリコン系塗料

**114.3万円** [123]

フッ素系塗料

**125.1万円** [124]

ご希望にあわせた  
塗料をご提案  
します

台風の飛来物から窓を守りたい!  
住まいの強風対策で暮らしに安らぎを



## 『住まいの強風対策』

台風などによる強風は、窓の対策が第一。屋根材が吹き飛ばされないように、屋根も対策しましょう。

### 窓の強化にオススメのリフォーム

#### 後付けシャッターを取付

強風に耐えるタフなシャッター。飛来物から窓を守ります。



LIXIL リフォームシャッター

#### 後付け雨戸を取付

既存の窓に後付け可能。雨戸パネルだけの交換もできます。



LIXIL リフォーム雨戸(雨戸一筋)ルーバー雨戸

POINT

台風の飛来物から窓をガード

養生テープだけでは窓ガラスを守れません。



窓をガードしてガラスが割れるリスクを軽減。



雨戸

シャッター

資料:LIXIL

#### ガラス交換

ガラスの間に強度と柔軟性に優れた特殊中間膜を挟み込んだガラス。

樹脂中間膜

室内側安全合わせガラス

中空層  
室外側ガラス  
スペーサー  
乾燥剤

YKK AP  
安全合わせ  
複層ガラス

POINT

割れても飛散しにくく安心



単板ガラス



安全合わせガラス

#### 屋根の対策

防災瓦

上下の瓦をがっちり押え込む工法。さらに釘で固定するので、台風や地震でも安心。



LIXIL  
リフォーム雨戸(雨戸一筋)ルーバー雨戸



このカタログの価格は標準工事費、商品代を含む参考価格表示(税込)ですが、お家の状況により表示価格と異なる場合、諸条件により掲載のリフォーム商品が施工できない場合もあります。また、メーカーの仕様・価格改定により、予告なく価格を変更する場合がありますので、あらかじめご了承ください。

お見積り・ご相談は無料! お気軽にお電話ください

株式会社 渡辺小一郎商店

☎0183-73-2545

〒012-0857 秋田県湯沢市千石町2-1-13



FAX、Eメールにて  
資料請求など受付します。

FAX

0183-73-8383

Email

info@wataco.jp

ホームページアドレス <http://www.wataco.jp>

ワタコリフォーム

検索